



# 凜然と

〔本校の教育目標〕

未来を見つめ、より高きを志向する生徒

- 一、賢く 創造力豊かな生徒
- 一、豊かに 豊かな心を持ち、感動できる生徒
- 一、強く 自ら考え、正しく実行できる生徒
- 一、逞しく 身体をきたえ、逞しく成長する生徒

〔今年度の重点教育目標～めざす生徒像〕

先を見据え、己の意思で粘り強く挑戦し続ける生徒の育成

## 2学年 🚌 宿泊学習に行ってきました！

7月17日（木）と18日（金）の一泊二日で、2年生が札幌方面を中心に「宿泊学習」に行ってきました。

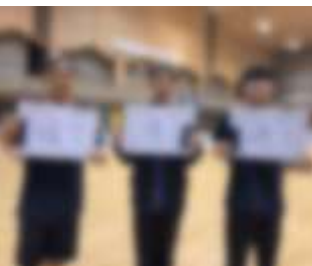
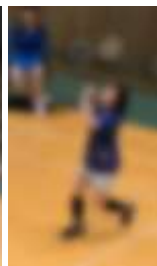
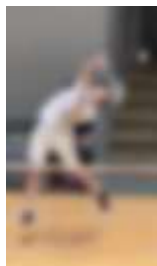
1日目は札幌自主研修。各グループが地下鉄やバスに乗り、歩いたりしながら、青少年科学館、円山動物園、下水道博物館等、様々な施設を巡りました。2日目は札幌市青少年山の家にて野外炊飯を体験しました。グループの仲間と力を合わせて自ら研修を進める子ども達の姿に成長を感じました。

宿泊学習スローガン「とびこめ！さっぽろの森！！～みんなて探そうアルバムに残るタカラモノ～」にあるように、札幌での体験や仲間との時間を通して様々なことを学び、心のアルバムに残るたくさんの思い出をつくることができました。



## 熱闘🔥管内中体連で力強く躍動！

6月21日の石狩管内中学校陸上競技大会を皮切りに、各種目の石狩管内中体連夏季大会が続々と開催されました。出場した生徒は、富丘中学校や千歳市の代表として、各会場で力強く躍動感あふれるプレーや、仲間と共に力を合わせる姿を見せてくれました。陸上競技や新体操、体操と、今年度も多くの選手が全道大会へ出場します。保護者の皆様や地域の皆様におかれましては、引き続き熱いご声援をよろしくお願いいたします。



### 〔石狩管内中体連夏季大会 団体結果〕

軟式野球部	女子ソフトテニス部 ベスト6	女子バドミントン部 準優勝	男子卓球部
富丘● 2-7 東部	富丘○ 3-0 西の里	富丘○ 2-1 恵庭	富丘○ 4-1 大曲
	富丘○ 3-0 花川北	富丘○ 2-1 恵み野	富丘● 1-4 中央
	富丘● 1-2 中央	富丘○ 2-1 江別第二	富丘● 2-3 恵み野
	富丘● 0-2 勇舞	富丘● 0-2 恵庭 BLITZ	

### 〔個人〕全道大会出場選手

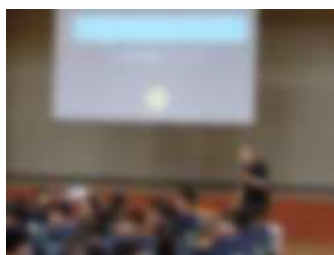
※北海道中学校陸上競技大会は7月21日より開催されています。

結果は8月号でお知らせします。

陸上：〔男子〕共通棒高跳：●●●● 男子共通400m：●●●●  
 〔女子〕共通100m：●●●● 共通200m：●●●●  
 共通800m：●●●●・●●●●  
 共通1500m：●●●●・●●●●  
 4×100mR：●●●●・●●●●・●●●●・●●●●・●●●●  
 新体操：〔男子個人〕第3位 ●●●● 〔女子個人〕第3位 ●●●●  
 体操：〔女子2部個人〕第2位 ●●●●

# 1学年 福祉講演会「福祉とは？」

1学年は総合的な学習で「福祉」について学習しています。今回は、「ちとせの介護医療連携の会 わかばの会」より福祉士、介護福祉士、理学療法士等、実際に福祉に関わる方々をお招きし、「福祉って何だろう？」というテーマでお話を聞かせていただきました。福祉とは、その人が、その人らしく幸せで豊かに生きることであることや、そのために皆で助け合い支え合っていくことの大切さに気づくきっかけとなりました。



## 夏休み～子ども達を守るために！

まもなく夏休みが始まります。この期間は、子ども達が家庭や地域で自主性や自律性を育み、思いやりや命の尊さを学ぶ貴重な機会です。

一方で、生活リズムの乱れや事故、問題行動への懸念もごございます。子ども達が安全で有意義な夏休みを過ごせるよう、特に以下の点をご家庭での指導をお願いいたします。

- ①規則正しい生活習慣の維持
- ②危険な場所や行動を避ける
- ③SNS等のネット利用の注意
- ④悩み事があった際の相談先の確認

相談窓口一覧QR



本校といたしましても、子ども達の命と心をしっかり守るため、関係機関と連携し、支援してまいります。ご理解とご協力をお願いいたします

富丘中ホームページには、子どもたちの日々の学校生活の様子や学校だよりなどを掲載しています。ぜひご覧ください⇒  
<https://chitose-edu.jp/tomioka-j/>



## 8月の行事予定

日	曜	主な行事	授業 時数	給食	部活
1	金				
2	土				
3	日				
4	月				
5	火				
6	水				
7	木				
8	金				
9	土				
10	日				
11	月	(祝) 海の日			
12	火	振替休業			
13	水	学校閉庁日			
14	木	学校閉庁日			
15	金	学校閉庁日			
16	土				
17	日				
18	月				
19	火				
20	水				
21	木				
22	金				
23	土				
24	日				
25	月	13:00～新入生受付			
26	火	2年プチボラ・SC	6	○	○
27	水	学校公開日・新人戦出行会	5	○	—
28	木		6	○	○
29	金	市内新人戦1日目	—	—	—
30	土	市内新人戦2日目			
31	日				

※SCはスクールカウンセラー来校日です