



しんがっきいこう ちやくよう かんが かつ 新学期以降のマスク着用の考え方が かわ 変わります！

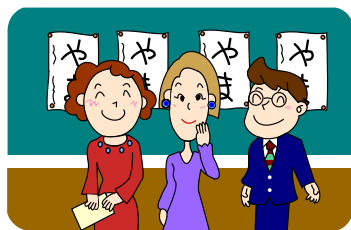
がつ にち いこう がっこう じどうせいとおよ ぎょうしよくいん たい ちやくよう もと
4月1日以降、学校においては、児童生徒及び教職員に対し、マスクの着用を求めないことが
基本となりました。マスクの着脱については、それぞれの主体的な選択を尊重し、個人の判断と
なります。

ただし、つぎ ばあい ちやくよう すいしやう
ただし、次のような場合は、マスクの着用が推奨されます。



にゆうがくしき がっ こうぎやうじ 入学式などの学校行事はどうなるの？

じどうせいとおよ ぎょうしよくいん くわ らいひん ほごしゃ ちやくよう もと きほん
児童生徒及び教職員に加えて、来賓や保護者もマスクの着用を求めないことを基本とします。
こっかとう うた ぼめん よ じっし ばあい ちやくよう もと しんたいでき
国歌等を歌う場面やいわゆる「呼びかけ」を実施する場合も、マスクの着用を求めず、身体的
きょり かくほ うえ おこな
距離を確保した上で行います。



ちやくだつ マスクの着脱については、 ひと じじょう かんが かつ ちが みと あ 人によって事情や考え方が違うことを認め合いましょう

きそ しっかん さまざま じじょう かんせん ふあん いだ ちやくよう きぼう けんこうじやう りゆう
基礎疾患があるなど様々な事情により、感染不安を抱き、マスクの着用を希望したり、健康上の理由に
ちやくよう ひと ひと きも かんが
よりマスクを着用できなかつたりする人もいますので、それらの人たちの気持ちについて考えるなどして、
さべつ へんけん ぼうし
差別・偏見を防止しましょう。

ちやくだつ し
また、マスクの着脱について、強いることがないようにしましょう。