

時こくと 時間

名前

がくしゅう日

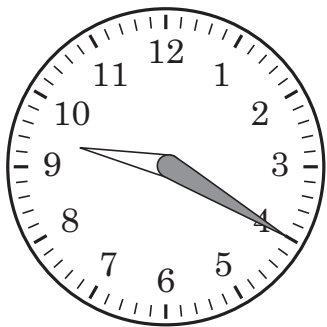
ポイント

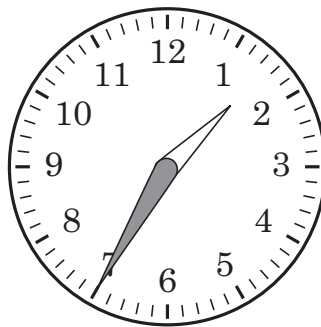
- ① 時計は、みじかい はりで 何時を、長い はりで 何分をあらわします。
- ② 1時間は 60分です。
- ③ 1日は 24時間です。夜の 0時から 昼の 12時までを ごぜん午前、昼の 12時から 夜の 0時までを ごご午後と いいます。

ドリル

1 午前か 午後を つけて、時こくを 書きましょう。

- (1) 朝、いえを 出た 時こく (2) 昼、いえに かえた 時こく





2 つぎの 時こくは 何時何分ですか。

(1) 4時20分から 1時間あとの 時こく

(2) 10時50分から 30分あとの 時こく

(3) 7時15分より 1時間前の 時こく

3 つぎの 時間を もとめましょう。

(1) 午後3時15分から 午後4時までの 時間

(2) 午前8時40分から 午前9時30分までの 時間

(3) 午後5時20分から 午後7時30分までの 時間

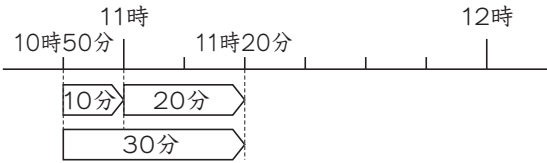
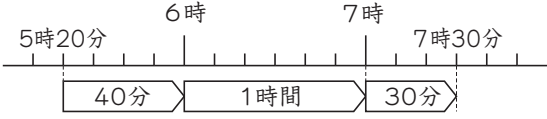
4 に あてはまる 数を 書きましょう。

(1) 1時間 = 分 (2) 1日 = 時間

(3) 1時間20分 = 分

(4) 100分 = 時間 分

時ごとと 時間

かいつう	ヒント
<p>1</p> <p>(1) 午前9時20分 (2) 午後1時35分</p>	<p>1</p> <p>(1) 正午より 前だから、午前です。 (2) 正午より あとだから、午後です。</p>
<p>2</p> <p>(1) 5時20分 (2) 11時20分 (3) 6時15分</p>	<p>2</p> <p>(2)</p> 
<p>3</p> <p>(1) 45分 (2) 50分 (3) 2時間10分</p>	<p>3</p> <p>(2) 9時までで 20分です。 20分 + 30分 = 50分</p> <p>(3)</p> 
<p>4</p> <p>(1) 60 (2) 24 (3) 80 (4) 1, 40</p>	<p>4</p> <p>(3) 1時間20分 = 60分 + 20分 = 80分 (4) 100分 = 60分 + 40分 = 1時間40分</p>