



2022年4月7日 No.1

# 進級おめでとうございます！



春の訪れとともに、新生北陽小学校、そして新2年生がスタートしました。分離に伴い、全学年クラス替えとなりましたので、進級の喜びとちょっぴりの緊張を胸に登校してきたことと思います。1年生で培った様々な力をさらに伸ばし、楽しく生き生きとした学校生活をおくることができるよう、2年生担任一同、力を合わせて頑張っていきたいと思ひます。子ども達の健やかな成長のために、教育活動へのご理解とご協力をどうぞよろしくお願いいたします。

## 担任紹介

力を合わせてがんばります！  
よろしくお願いいたします！

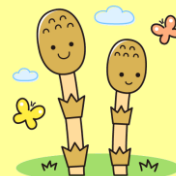
2年1組 伊藤 翔平

2年2組 仲野 藍

2年3組 古村 悦子

2年4組 小野田 美樹

2年5組 井上 文



ひまわり学級 渡辺 晃美

あすなろ学級 木村 貴子

体育や発表会などで、学年を2グループに分けて活動することがあります。

Aチーム → 1・3・5組

Bチーム → 2・4組 とします。

## 新しいお友達です！

□□□□さん、□□□□さん、□□□□さん、□□□□さんの4名です。

早く北陽小学校に慣れるように、いろいろなことを優しく教えてあげてほしいと思ひます。



## お知らせとお願い

- 二計測について・・・12日(火)に行います。身長と体重を測ります。Tシャツと短パンを中に着用してきてください。髪を結ぶ場合は、下の方で結んでください。
- 水筒・マスク・・・水筒は、水飲み場の混雑緩和・感染防止のため毎日持たせてください。また、予備のマスクをかばんに入れておいてください。

- 体温チェックカード**・・・登校前にご家庭で検温・記入の上、毎日提出してください。
- 教科書**・・・・・・・・・・**国語、書写、算数、音楽、道徳**を配付しました。乱丁がないか確認して、記名を忘れずをお願いします。生活と図工は、昨年9月に配付済みの「1・2年下」を使用します。
- 健康カード**・・・・・・・・・・本日提出となっていました。忘れた場合は、明日必ず持たせてください。
- 家庭環境カード**・・・・・・・・必要事項を記入し、13日（水）までに提出してください。
- 個人懇談希望調査**・・・・・・・・11日（月）までに提出してください。
- 給食除去の申請**・・・・・・・・11日（月）×切です。昨年提出している場合は、継続になりますので提出する必要はありません。新たに食物アレルギー等があることがわかったお子さんのみ申請して下さい。
- 集金カード**・・・・・・・・・・集金ケース（昨年度のものでよいです）に入れて、家庭で保管してください。
- 時間割について**・・・・・・・・2年生は、木曜日が6時間授業になります。ただし、4月～5月の連休までの期間と、後期開始～12月の期間は、5時間授業になります。
- 道具箱のなかみ**・・・・・・・・クーピー、クレヨン、のり、はさみ、セロテープを入れて、明日持たせてください。算数で使うブロック等は、後日連絡します。
- 筆箱のなかみ**・・・・・・・・鉛筆（Bか2B）4～5本、よく消える消しゴム1個、定規（10～15cm、折りたたみではないもの、できれば透明）、赤えんぴつ、青えんぴつ1本ずつ、黒ペン（水性、油性を1本ずつ）、記名をお願いします。
- 掲示用クリアファイル**・・・明日持たせてください。生活科のプリント掲示に使っていたものです。
- 給食セット**・・・・・・・・明日8日（金）から使います。エプロン・三角巾は週末に、ナプキン・箸は、毎日持ち帰ります。
- 雑巾2枚**・・・・・・・・・・机用と床用の2枚と、洗濯ばさみ2つを持たせてください。記名もお願いします。
- カラー帽子**・・・・・・・・・・申し込む方は、13日（水）までに、代金を集金袋に入れて申し込んでください。新しい帽子が届くまでは、去年のカラーのものを使用しますので、持たせてください。
- 宿題**・・・・・・・・・・2年生の家での学習時間は**最低30分間**です。11日（月）から両面プリントで毎日出します。
- 室内遊びについて**・・・・・・・・グラウンドがまだ使えないため、しばらくは室内遊びの道具を持ってきてもよいです。**トランプ、ウノ、しょうぎ、オセロ、けん玉、お手玉、かるた、おりがみ、あやとり**です。記名をして、自分で管理することになります。
- 朝読書**・・・・・・・・・・朝読書の時間は、物語の本を読みます。

※名札は、今年度から廃止になりました。

※「学力テスト（国語・算数）」は14日（木）、「知能検査」は21日（木）に行われます。