



# 北進



めざす子ども像 「たしかに学ぶ子」「かかわりをもてる子」「たくましく生きる子」  
重点「かかわりを通してよさをのばし、自立に向かう子どもの育成 ～ 互いに「かかわり合い」「響き合い」「高め合う」～」



## 令和7年度のスタートに

校長 新保 雄三

昨年度より引き続き千歳市立北進小中学校の校長を仰せつかります新保 雄三（しんぼ ゆうぞう）と申します。保護者の皆さま、地域の皆さまから、ご理解ご支援をいただきながら伝統ある北進小中学校の教育活動のさらなる充実に精一杯努めます。今年度もどうぞよろしくお願い申し上げます。

寒さも和らぎ、吹く風にも柔らかい暖かさを感じられる季節となりました。本日、令和7年度の始業式と小学校新1年生8名、中学校新1年生6名を迎えての入学式を挙行了いたしました。全校児童生徒52名で今年度の教育活動をスタートさせます。お子様のご入学、ご進級まことにおめでとうございます。

本校では、学校教育目標、令和7年度重点目標を次のように設定しています。

### ○ 学校教育目標 ○

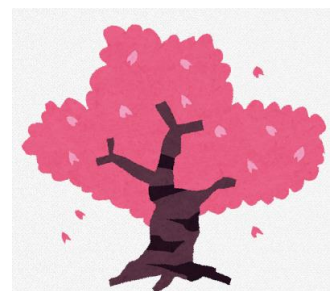
21世紀を、自分のよさを発揮し、広く豊かに生きる子どもの育成

### ○ 令和7年度重点目標 ○

かかわりを通してよさをのばし、自立に向かう子どもの育成  
～ 互いに「かかわり合い」「響き合い」「高め合う」～

子どもたち一人一人の未来における自立に向かう力を育てるために必要なことは、子どもを主語にした、他者との「かかわり」であり、その中で互いに影響し合うこと（「響き合い」）、高め合うこと（「高め合う」）が重要だと考えました。具体的には、教職員や学校の友人とのかかわり、保護者や地域の方とのかかわり、授業や日常生活の中でのコミュニケーション、各種行事等を通した小中一貫教育活動や異学年交流、地域の方を招いての地域学校協働活動などによって、子どもたちが互いに影響し合い、認め合い、励まし合い、高め合う活動を進めていくことが、子どもたち一人一人に力をつける道と考えています。その上で、北進9年間の学びの先である子どもたちそれぞれの未来に向け、一人一人のよさを大切にし、よさをのばしながら成長を促す北進小中学校の教育を推進し、めざす子ども像に迫れるよう、職員一同努めてまいります。

保護者の皆さま、地域の皆さまと共に子どもたちを育てまいりたいと考えております。昨年度までと同様、今年度もご理解ご支援賜りますようどうぞよろしくお願いいたします。



## 転入教職員紹介

北進小中学校に、新しい職員が加わりました。  
どうぞよろしくお願いいたします。

### 教頭 ○○ ○○ (○○○○ ○○)

江別市立江陽中学校から転入してまいりました。  
子どもたちが楽しく充実した学校生活になるよう、保護者や地域の方々とともに、力を尽くしてまいります。以前、千歳市の中学校で勤務していたことがあり、私自身も再び千歳を楽しんでまいります。どうぞよろしくお願いいたします。

### 中学校教諭 ○○ ○○ (○○○○ ○○○○)

ボールパークで賑わう北広島市の中学校から来ました。初任者として千歳市の中学校に赴任して以来、千歳市では3校目の勤務です。明るく、厳しく、温かい心と熱い思いを持って、生徒一人一人の成長に寄り添い、楽しく学校生活を支援していきたいと思っておりますので、よろしくお願いいたします。

### 小学校教諭 ○○ ○ (○○○○ ○○○)

今年度、小学部3組を担当させていただきます。これまで、支援学校や支援学級で勤務し、千歳市では3校目の勤務となります。児童生徒の皆さんと、たくさんのごことに挑戦し、成長を皆様とともに喜び合いたいと思っています。どうぞ、よろしくお願いいたします。

### 中学校教諭 ○○ ○○ (○○○ ○○○)

千歳市立北斗中学校から来ました。中学部1、2年生B組の担任をさせていただきます。生徒の皆さんと楽しく、色々なことに挑戦し、一緒に学んでいけたらと思います。精一杯頑張りたいと思いますので、よろしくお願いいたします。

小) 児童生徒ヘルパー ○○ ○○ (○○○ ○○○)

小) 児童生徒ヘルパー ○○ ○○○(○○○○ ○○○)

中) 児童生徒ヘルパー ○○ ○○○(○○○○ ○○○)

給食配膳員 ○○ ○○ (○○○○ ○○○)

4名の職員も4月からお世話になります。  
どうぞよろしくお願いいたします。

### 参観日、PTA総会について

4月16日(水)に、第1回目の参観日・PTA総会を行います。是非ご来校いただき、新しいクラスでのお子様の様子をご覧ください。

また、8日(火)にPTA総会資料をお渡しします。総会までに目を通していただき、当日、資料をご持参していただきますようお願いいたします。

参観日 9:15～  
PTA総会 10:15～11:00

		4 月 行 事 予 定	給 食	
			小	中
1	火			
2	水			
3	木			
4	金	学年始休業終了		
5	土			
6	日	学年始休業終了		
7	月	午前授業 着任式 始業式 入学式 記念写真撮影 給食なし	※	※
8	火	学級写真撮影 二計測 通級説明会 小学1年生11:00下校(～18日)	△	○
9	水	中学校のつどい 中) 視力・聴力検査 視力・聴力検査事前(予定:小1～6)	△	○
10	木	視力・聴力検査(小4～6)	△	○
11	金		△	○
12	土			
13	日			
14	月	視力・聴力検査(小1～3)	△	○
15	火	小中) 図書オリエンテーション週間 (～5月上旬)	△	○
16	水	参観日① PTA総会 視力・聴力検査(予備)	△	○
17	木	開校記念日		
18	金	新入生を迎える会	△	○
19	土			
20	日			
21	月	小学1年生11:50下校(～30日) 個別懇談① 午前授業	△	○
22	火	個別懇談② 午前授業 小) 人権教室(4・5・6年)	△	○
23	水	個別懇談③ 内科検診事前(予定:小1～6)	△	○
24	木	個別懇談④午前授業 中) A L T ①	△	○
25	金	内科検診(全学年) 小) 学部集会(予定)	△	○
26	土			
27	日			
28	月		△	○
29	火	昭和の日		
30	水		△	○

### 4月の相談日は21日(月)です。

今年度もスクールカウンセラーの○○○○さんが勤務されます。

○○さんは心理の専門家です。外部派遣のため、担任等に相談した場合は異なる視点や相談する児童・生徒や保護者にとって、第三者であるということもメリットの一つです。普段の人間関係の枠組みから離れた場の方が、心を許して相談しやすいという場合もあるでしょう。保護者の皆様からのご相談もお受けしています。

担任または教頭を通してご予約ください。