

ほけんだより

すくすく

2022年5月
千歳市立日の出小学校
ないかけんしん号
文責：寺井



ないかけんしん 内科検診があります！

どうして内科検診をするのかな？

→ 体の中の病気や、皮膚や骨の病気を早く見つけるためにしています。

聴診器で何をしていますの？

→ 心臓や呼吸器の音を聞いて、しっかり働いているか確認しています。

なぜ顔色や皮膚を見るの？

→ 栄養状態（体に必要なものを食べているかどうか）や皮膚の病気がないかどうか見えています。


胸や背中をさわるのはどうして？

→ 見るだけではわかりづらい、胸や背中の骨のかたちを確認しています。

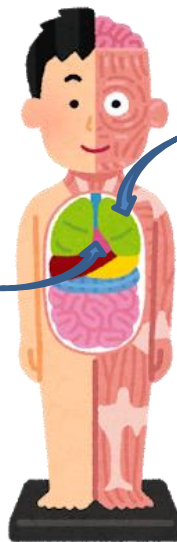


知っている？


しんぞう 心臓



手を「グー」にしたにぎりこぶしくらいの大きさ。胸に手を当てると「ドキドキ」動いているのがわかります。血液を体中に送り出しています。心臓が送り出す血には、体にとって必要な酸素や栄養、いらぬ二酸化炭素や汚れがふくまれている、色々な臓器に運んでいます。



はい 肺



息を吸うと、肺の中に空気が入ってきます。肺では体に必要な酸素を受け取り、代わりにいらなくなった二酸化炭素を出します。息を吐くことで二酸化炭素を体の外に出します。酸素は、食べ物から作られたぶどう糖などとくっついて、エネルギーになります。

はい しんぞう はたら ぼしよ 肺と心臓の働きと場所

服装のおねがい

胸の音を聴いたり背骨の様子を見たりします。お腹や背中が出しやすい服を着てきましょう。

高学年女子はゆとりのある服を着てくることをおすすめします。

（服の中で聴診器を当ててくれます）



上下がつながっている服は✖