

日の出

~Hinode~



☆ 学校教育目標 ☆

- 進んで学習する子（知）
- 思いやりのある子（情）
- 考えて行動する子（意）
- 元気に活動する子（体）

ほめる
認める
役に立つ



自分で考えて行動できる子どもたちへ

校長 ○○ ○○

穏やかな陽射しが日を増すごとに木の芽を膨らませ、ようやく春の訪れを間近に感ずる季節を迎えました。

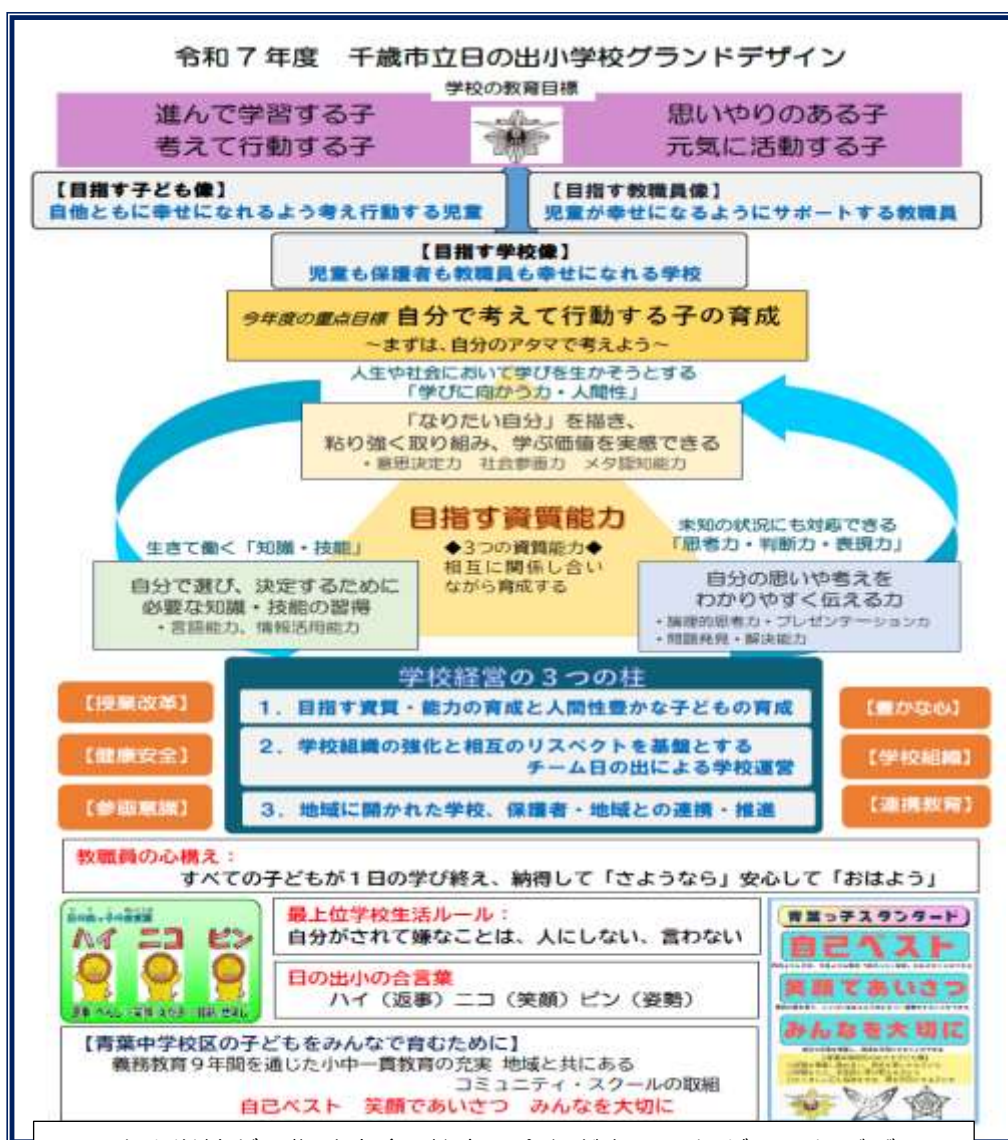
本日、55名の新一年生を迎え、児童数387名でいよいよ令和7年度が始まりました。

今年度も、子どもたちが自分の力を精一杯発揮し、楽しい充実した学校生活を送るために、全教職員が使命感と情熱をもって、子ども一人一人にきめ細やかな指導を進めていきたいと思えます。そして、開かれた信頼される学校づくりを一步ずつ着実に推進して参ります。

さて、社会の急速な変化は、子どもたちの生活に様々な影響を及ぼしており、子どもたちには、変化の激しい社会において自律して生きていく力を身に付けることが求められています。そのために学校では、今年度の重点目標とした「自分で考えて行動できる子どもの育成」が重要であると考えています。

社会の変化に主体的に対応し、自ら学び、自ら考え、正しく判断して行動できる、心身ともに健康な児童を育てるために、今年度も「知・情・意・体」の調和のある教育を進めていきます。

これまで築きあげてきた成果を土台に、新たな日の出小学校の発展のために、全教職員が一致協力して教育に全力を注ぎ込む決意です。保護者・地域の皆様におかれましては、本校の教育活動に一層のご理解とご支援を賜りたくお願い申し上げます。



日の出小学校が目指す方向、教育理念などを示したグランドデザイン

はじめまして ～転入職員紹介～

教頭 ○○ ○○ 恵庭市立松恵小学校より

恵庭市立松恵小学校から教頭に昇任しました。○○○○と申します。早く業務に慣れ、先生方が今より少しでも働きやすい日の出小にしていきたいと思います。そのことが、日の出小の子どもたちの資質・能力の確実な育成・定着につながると信じて精一杯頑張ります。どうぞよろしくお願いいたします。

今年度本校に着任した職員からの挨拶です。
皆様よろしくお願いいたします。

主幹教諭 ○○ ○○ 千歳市立緑小学校より

千歳市立緑小学校より赴任いたしました○○○○と申します。日の出小学校の皆さんと一緒に過ごす時間が、今から楽しみです。子ども達の笑顔につながる仕事を心がけるとともに、保護者の皆様、地域の皆様と協力し、ますますすばらしい学校になるよう努めて参ります。どうぞよろしくお願いいたします。

教諭 ○○ ○○ 俱知安町立西小学校より

後志管内の俱知安町立西小学校から来ました○○○○です。特別支援学校や特別支援学級で勤務をし、前任校では5年間通級指導教室で指導にあたってきました。日の出小学校では、きらめき学級2組の担任をいたします。子どもたちが笑顔で学校生活を過ごすことができるよう努めていきたいと思ひます。どうぞよろしくお願いいたします。

教諭 ○○ ○○ 遠別町立遠別小学校より

この度、遠別町立遠別小学校から着任しました。宗谷管内の利尻島の小学校で教員生活をスタートし、その後留萌管内で20年程勤めました。初めての石狩管内の学校、そして久々の大規模な学校です。新たな気持ちで、子どもたちにとって学校が居心地の良い場所になるように頑張っていきます。どうぞよろしくお願いいたします。

教諭 ○○ ○○ 江別市立大麻小学校より

江別市立大麻小学校から参りました○○○○と申します。これから子どもたちと一緒に、力いっぱい勉強し、遊び、たくさんの思い出を作っていきたいと思ひます。至らない点も多々あるかと思ひますが、保護者の皆様にもご協力いただきながら、教育活動を進めていきたいと思ひます。よろしくお願いいたします。

教諭 ○○ ○○ 標津町立川北小学校より

標津町立川北小学校から異動して参りました、○○○○です。日の出小学校の子どもたちと学校生活を過ごしていくことを、とても楽しみにしております。千歳市での勤務は初めてとなります。まずは地域のことを知り、保護者の皆様、地域の方々と共に、子どもたちの成長のため日々努力して参ります。どうぞよろしくお願いいたします。

教諭 ○○ ○○ 千歳市立緑小学校より

この度、千歳市立緑小学校より着任しました○○○○です。前任校での経験を活かし、子どもたち一人一人の成長に寄り添い、自分も教師としてともに成長していきたいと思ひます。一日でも早く日の出小学校での生活に慣れ、力を発揮できるよう努力を続けます。どうぞ、よろしくお願いいたします。

教諭 ○○ ○○ 新採用

この度、日の出小学校で勤務させていただくことになりました。3月に北海道教育大学釧路校を卒業し、日の出小学校が初めての勤務地です。不慣れなことばかりだと思いますが、子どもたちが元気に安心して過ごすことができるように尽力していきます。精一杯頑張りますので、地域の皆様、保護者の皆様、どうぞよろしくお願いいたします。

児童生徒ヘルパー ○○ ○○

初めまして。この度、児童生徒ヘルパーとして着任いたしました。○○○○です。
早く日の出小の一員となれるようがんばります。

児童生徒ヘルパー ○○ ○○

北進小学校から参りました。
日の出小学校の子ども達と共に、楽しく元気に学校生活を送れたらと思っています。よろしくお願いいたします。

心の教室相談員 ○○ ○○

この度、日の出小学校の「心の教室」の相談員として勤務させていただくことになりました。
元は、日高管内の小中学校で養護教諭の仕事をしていました。千歳に来てからは、日の出小の近くの「子ども食堂」のお手伝いをしているので、顔見知りのお子さんもたくさんいて、とても楽しみにしています。
どうぞ、よろしくお願い致します。

連絡です

- ① 全校参観日・学校説明会・PTA総会は、4月19日(土)です。
- ② 19日は、地域の方にも来ていただきたいと考えております。
ぜひ学校の様子をご覧になってください。お待ちしております。
- ③ 最初の個人懇談は、今年度から4月になります。23日(水)、24日(木)、25日(金)、30日(水)、5月1日(木)となります。ご承知おきください。

職員紹介

職 名	氏 名	担任学級	職 名	氏 名	担任学級	職 名	氏 名
校 長	〇〇 〇〇		教 諭	〇〇 〇〇	5-1	業 務 技 師	〇〇 〇〇
教 頭	〇〇 〇〇		教 諭	〇〇 〇〇	5-2	学 習 支 援 員	〇〇 〇〇
主幹教諭	〇〇 〇〇		教 諭	〇〇 〇〇	6-1	学 習 支 援 員	〇〇 〇〇
教 諭	〇〇 〇〇	担任外	教 諭	〇〇 〇〇	6-2	特 支 支 援 員	〇〇 〇〇
教 諭	〇〇 〇〇	担任外	教 諭	〇〇 〇〇	きらめき学級	特 支 支 援 員	〇〇 〇〇
教 諭	〇〇 〇〇	理科専科	教 諭	〇〇 〇〇	きらめき学級	特 支 支 援 員	〇〇 〇〇
教 諭	〇〇 〇〇	1-1	教 諭	〇〇 〇〇	きらめき学級	児童生徒ヘルパー	〇〇 〇〇
教 諭	〇〇 〇〇	1-2	教 諭	〇〇 〇〇	きらめき学級	児童生徒ヘルパー	〇〇 〇〇
教 諭	〇〇 〇〇	2-1	教 諭	〇〇 〇〇	きらめき学級	A L T	〇〇 〇〇
教 諭	〇〇 〇〇	2-2	教 諭	〇〇 〇〇	きらめき学級	心の相談員	〇〇 〇〇
教 諭	〇〇 〇〇	3-1	養 護 教 諭	〇〇 〇〇		スクールカウンセラー	〇〇 〇〇
教 諭	〇〇 〇〇	3-2	事 務 職 員	〇〇 〇〇		教員業務支援員	〇〇 〇〇
教 諭	〇〇 〇〇	4-1	時 間 講 師	〇〇 〇〇		学 校 司 書	〇〇 〇〇
教 諭	〇〇 〇〇	4-2	業 務 技 師	〇〇 〇〇		ICT 支援員	〇〇 〇〇
教 諭	〇〇 〇〇	4-3	業 務 技 師	〇〇 〇〇		配 膳 員	〇〇 〇〇
						配 膳 員	〇〇 〇〇

今年度の日課について

5時間(45分)日課			5時間(60分)日課	
時間	時 程		時 程	時間
	～ 8:00	職 員 出 動	～ 8:00	
0:10	8:00 ～ 8:10	児 童 登 校 授 業 準 備	8:00 ～ 8:10	0:10
0:05	8:10 ～ 8:15	学習準備	8:10 ～ 8:15	0:05
0:10	8:15 ～ 8:25	健康観察・朝の会	8:15 ～ 8:25	0:10
0:10	8:25 ～ 8:35	朝学習・朝読書・全校朝会	8:25 ～ 8:35	0:10
0:45	8:35 ～ 9:20	1 校 時	8:35 ～ 9:20	0:45
0:05	9:20 ～ 9:25	授 業 準 備	9:20 ～ 9:25	0:05
0:45	9:25 ～ 10:10	2 校 時	9:25 ～ 10:10	0:45
0:20	10:10 ～ 10:30	中 休 み	10:10 ～ 10:30	0:20
0:05	10:30 ～ 10:35	授 業 準 備	10:30 ～ 10:35	0:05
0:45	10:35 ～ 11:20	3 校 時	10:35 ～ 11:20	0:45
0:10	11:20 ～ 11:30	授 業 準 備 56年食缶移動	11:20 ～ 11:30	0:10
0:45	11:30 ～ 12:15	4 校 時	11:30 ～ 12:15	0:45
0:10	12:15 ～ 12:25	給 食 準 備 全島手洗い(石)	12:15 ～ 12:25	0:10
0:35	12:25 ～ 13:00	給 食	12:25 ～ 13:00	0:35
0:20	13:00 ～ 13:20	昼 休 み	13:00 ～ 13:20	0:20
0:05	13:20 ～ 13:25	授 業 準 備	13:20 ～ 13:25	0:05
0:45	13:25 ～ 14:10	5 校 時	13:25 ～ 14:25	1:00
0:10	14:10 ～ 14:20	下校準備・帰りの会	14:25 ～ 14:35	0:10
0:15	14:20 ～ 14:35	清 掃	14:35 ～ 14:50	0:15
	14:35	児童完全下校	14:50	
	※クラブあり 14:20～14:25 移動 14:25～15:25 クラブ活動		※委員会活動あり 14:35～14:40 移動 14:40～15:25 委員会活動	
	16:30	職員退動	16:30	

6時間日課			4時間日課	
時間	時 程		時 程	時間
	～ 8:00	職 員 出 動	～ 8:00	
0:10	8:00 ～ 8:10	児 童 登 校 授 業 準 備	8:00 ～ 8:10	0:10
0:05	8:10 ～ 8:15	学習準備	8:10 ～ 8:15	0:05
0:10	8:15 ～ 8:25	健康観察・朝の会	8:15 ～ 8:25	0:10
0:10	8:25 ～ 8:35	朝学習・朝読書・全校朝会	8:25 ～ 8:35	0:10
0:45	8:35 ～ 9:20	1 校 時	8:35 ～ 9:20	0:45
0:05	9:20 ～ 9:25	授 業 準 備	9:20 ～ 9:25	0:05
0:45	9:25 ～ 10:10	2 校 時	9:25 ～ 10:10	0:45
0:20	10:10 ～ 10:30	中 休 み	10:10 ～ 10:30	0:20
0:05	10:30 ～ 10:35	授 業 準 備	10:30 ～ 10:35	0:05
0:45	10:35 ～ 11:20	3 校 時	10:35 ～ 11:20	0:45
0:10	11:20 ～ 11:30	授 業 準 備 56年食缶移動	11:20 ～ 11:30	0:10
0:45	11:30 ～ 12:15	4 校 時	11:30 ～ 12:15	0:45
0:10	12:15 ～ 12:25	給 食 準 備 全島手洗い(石)	12:15 ～ 12:25	0:10
0:35	12:25 ～ 13:00	給 食	12:25 ～ 13:00	0:35
0:20	13:00 ～ 13:20	昼 休 み		
0:05	13:20 ～ 13:25	授 業 準 備		
0:45	13:25 ～ 14:10	5 校 時		
0:05	14:10 ～ 14:15	授 業 準 備		
0:45	14:15 ～ 15:00	6 校 時		
0:10	15:00 ～ 15:10	下校準備・帰りの会	13:00 ～ 13:10	0:10
0:15	15:10 ～ 15:25	清 掃	13:10 ～ 13:20	0:10
	15:25	児童完全下校	13:20	
	16:30	職員退動	16:30	

4月の行事予定

生活目標：自分で決めた目標に向かって粘り強く取りもう。
 4～6月 誰にでも、明るく挨拶しよう。
 約束やきまりを守って、みんなが使う物を大切にしよう。

日	曜	行 事	給食	1 年	2 年	3 年	4 年	5 年	6 年
1	火								
2	水								
3	木								
4	金	新 6 年生前日登校 転入受付(13 : 30～)							
5	土								
6	日								
7	月	始業式(着任式)・入学式 給食なし	×	11:50	10:15	10:15	10:15	10:15	11:45
8	火	1 年生安全指導講話 下校指導①	△ 1	11:30	15:10	15:10	15:10	15:10	15:10
9	水	読書の日 ALT	△ 1	11:30	14:20	14:20	14:20	14:20	14:20
10	木	NRT 学力検査(2～6 年) ALT	△ 1	11:30	14:20	14:20	15:10	15:10	15:10
11	金	日の出家庭の日 発育測定・視力検査 (5・6 年)	△ 1	11:30	14:20	15:10	15:10	15:10	15:10
12	土								
13	日								
14	月	発育測定・視力検査 (2 年・きら) 学校図書館開館 クラブアンケート調査 ALT	△ 1	11:30	14:20	14:35	14:35	14:35	14:35
15	火	知能検査 (2・5 年) 発育測定・視力検査 (3・4 年)	△ 1	11:30	15:10	15:10	15:10	15:10	15:10
16	水	1 年生給食開始 発育測定・視力検査 (1 年) ALT	○	13:20	14:20	14:20	14:20	14:20	14:20
17	木	全国学力・学習状況調査 聴力検査 (1 の 1・2・5 年・きら) SC ALT	○	13:20	14:20	14:20	15:10	15:10	15:10
18	金	5 時間授業 計算コンクール① 全国学力学習状況調査児童質問紙 聴力検査 (1 の 2・3 年)	○	13:20	14:20	14:20	14:20	14:20	14:20
19	土	全校参観日 (2 時間授業) P T A 総会	×	10:15	10:15	10:15	10:15	10:15	10:15
20	日								
21	月	振替休業日							
22	火	歯科検診 (4・5・6 年)	○	13:20	15:10	15:10	15:10	15:10	15:10
23	水	個人懇談① 4 時間授業給食あり 歯科検診 (1・2・3 年・きら)	○	13:10	13:10	13:10	13:10	13:10	13:10
24	木	個人懇談② 4 時間授業給食あり ALT	○	13:10	13:10	13:10	13:10	13:10	13:10
25	金	個人懇談③ 4 時間授業給食あり 計算コンクール② 日の出家庭の日	○	13:10	13:10	13:10	13:10	13:10	13:10
26	土								
27	日								
28	月	児童会① ALT	○	13:10	14:20	14:35	14:35 15:25	14:35 15:25	14:35 15:25
29	火	昭和の日							
30	水	個人懇談④ 4 時間授業給食あり ALT	○	13:10	13:10	13:10	13:10	13:10	13:10

SC…スクールカウンセラー KS…心の教室相談員 ALT…外国語講師 ICT…ICT サポーター

「生活の様子 (ブログ)」は、ホームページで随時更新中です！ 御覧ください！

