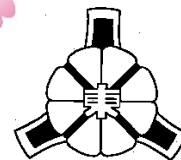


こ

わ

し



千歳市立東小学校 校長 高橋 基

令和5年4月7日(金)発行 Tel 21-3200

## 令和5年度・新たな春にあたり

校長 高橋 基

今年の雪解けは急速に進み、東千歳の春は足早に訪れました。温かな春の日差しが降り注ぐ毎日となり、農地では完全に姿を消した雪の代わりに、緑の息吹が見られる季節となりました。

春の喜びとともに、本日、令和5年度の千歳市立東小学校がスタートしました。始業式及び入学式を終え、新1年生4名を加えた児童数26名での新たな学校生活が始まりました。53年目の新たなスタートです。

子どもたちは入学・進級に向けた喜びや希望、そして不安を胸に本日を迎えたことと思います。その思いに応え、一人一人が安心して学校生活をおくることができるよう、「地域に愛され、保護者に信頼され、全ての子どもが生き生きと学ぶ学校」づくりを進めていく決意です。

東小学校では、学校の教育目標や昨年度の保護者アンケート等の結果を受け、令和5年度の目標・スローガンを設定しております。◆子どもに安心感◆保護者と共有感◆教職員の一体感がある東小学校を基盤に、目標に向かって教育活動を進めてまいります。

### 東小学校・「学校の教育目標」

「思いやる心で たくましく 学びつづける 東っ子」

### 令和5年度 重点教育目標・スローガン

自ら学び 高め合う 東っ子 の育成

～ 笑顔いっぱい すすんでチャレンジ さいごまで ～

◆子どもに安心感 ◆保護者と共有感 ◆教職員の一体感  
がある東小学校

3月にお知らせしておりますが、4月から新型コロナウイルス感染症に対するマスク着用等の対応が変更となっております。今年度も、基本的な感染対策は講じながら、教育活動を進めて参ります。

詳しくは、4月22日のPTA総会でお伝えしますが、東小らしい教育、東小だからこそできる教育活動を着実に進める中で、子どもたちの成長につなげ、「保護者に信頼され地域に愛される学校」づくりを進めたいと考えております。

保護者、地域の皆様のご理解とご協力をいただきながら、教職員一同、子どもたちのために精一杯取り組んでまいりますので、1年間どうぞよろしくお願い申し上げます。

## 新一年生のみなさん

ご入学おめでとうございます！

◎1ねんせいのみなさん、らいしゅうから げんきに  
がっこうにきてください。おにいさん、おねえさん、  
せんせいたち みんなで まっています。

☆☆ ☆☆さん  
☆☆ ☆☆さん  
☆☆ ☆☆さん  
☆☆ ☆☆さん

## 進 級

おめでとうございます！

【2年生】

☆☆ ☆☆さん・☆☆ ☆☆さん

【3年生】

☆☆ ☆☆さん・☆☆ ☆☆さん  
☆☆ ☆☆さん・☆☆ ☆☆さん  
☆☆ ☆☆さん・☆☆ ☆☆さん  
☆☆ ☆☆さん

【4年生】

☆☆ ☆☆さん・☆☆ ☆☆さん

【5年生】

☆☆ ☆☆さん・☆☆ ☆☆さん  
☆☆ ☆☆さん・☆☆ ☆☆さん  
☆☆ ☆☆さん

【6年生】

☆☆ ☆☆さん・☆☆ ☆☆さん  
☆☆ ☆☆さん・☆☆ ☆☆さん  
☆☆ ☆☆さん・☆☆ ☆☆さん

## 授業参観・学級懇談 PTA総会・専門部会・役員会 ～ 4月22日(土)～

お忙しいと思いますが、皆様のご  
来校を心よりお待ちしております。  
日程等の詳しい内容は、別紙プリント  
でご確認ください。  
お待ちしております！



## 令和5年度 東小職員紹介 ～1年間どうぞよろしくお願ひします～

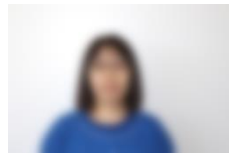
高橋基(校長)



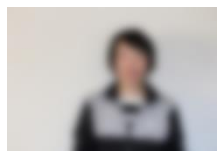
高橋良枝(教頭)



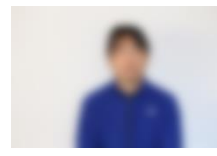
菅沼美紀(1・2年)



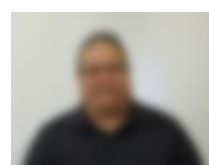
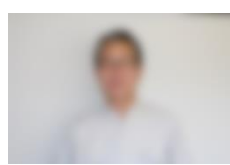
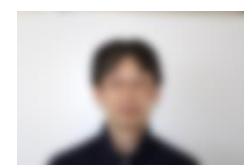
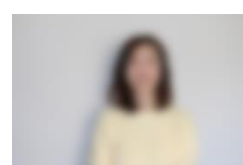
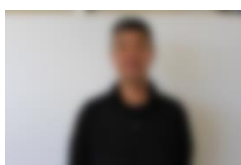
中田朋美(ぐんぐん)



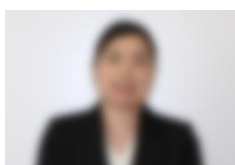
福島剛(3・4年)



五十嵐健児(5・6年) 富士原理恵(養護教諭) 鎌田晃(事務職員) 豊田正人(業務技師) サイズ アラン(ALT)



三尾美佳(SSS)



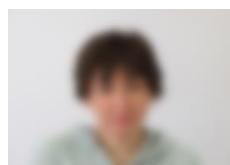
一戸英子(司書)



榎本卓史(外国語講師)



岡田里枝(SC)



☆木元桃子(養護教諭：育休)

☆SSS→教員業務支援員

☆SC→スクールカウンセラー

登校時、スクールバスに乗らない場合は、スクールバス会社(ウイングサービス 24-0055)  
に直接連絡をしてください(6:30~7:00の間)。

# 千歳市立東小学校 4月行事予定



日	曜	行事予定	給食	スクールバス (発車時刻)
1	土	学年始休業 (6日まで)		
2	日			
3	月			
4	火			
5	水			
6	木		新6年生登校日 安全点検日	
7	金	始業式 入学式 (給食なし)	×	11:10
8	土			
9	日			
10	月	下校指導 (~14日) ALT	△	11:35 15:40
11	火	知能検査2・5年 二計測・聴力検査 児童会①	△	11:35 14:35 15:40
12	水	視力検査 図書室利用指導 ブックン 会議日 司書	△	11:35 14:25
13	木	歯科検診 ICTサポーター	△	11:35 14:35 15:40
14	金	NRT 学力検査 司書	△	11:35 14:35 15:40
15	土			
16	日			
17	月	全校朝会 (認証式) ALT	△	11:35 15:40
18	火	全国学力学習状況調査 児童会②	△	11:35 14:35 15:40
19	水	らんらん読書 会議日 司書	△	11:35 14:25
20	木	外国語榎本先生	△	11:35 14:35 15:40
21	金	代表委員会① 司書	△	11:35 14:10
22	土	参観日① 2時間授業 PTA 総会	×	10:15
23	日			
24	月	振替休業日		
25	火	体力づくり 1年生給食開始 1年生を迎える会 児童会③ スクールカウンセラー来校日	◎	14:35 15:40
26	水	らんらん読書 内科検診 ブックン 会議日 司書	◎	14:25
27	木	外国語榎本先生	◎	14:35 15:40
28	金	司書 ICTサポーター	◎	14:35 15:40
29	土	<b>昭和の日</b>		
30	日			

## 【給食欄の見方】

◎：給食があります △：給食がない学年もあります ×：給食をとらずに下校となります

